



# 快適な空間のなかで、 信頼性の高いがん健診を。

最先端の健診技術「PET-CT」検査で、  
あなたの健康を守ります。

がん治療の一番の近道は早期発見。  
広島平和クリニックなら、  
がんの早期発見に効果的な  
「PET-CT」を使った健診を実施しています。  
これからの人生設計をより確かなものとする  
ためにもご活用ください。

コース/所要時間	料金(消費税込)	検査項目
<b>ベーシック</b> 3.5時間	会員50歳代 初回限定割引料金 <b>88,000円</b> 会員割引料金 <b>94,600円</b> 通常料金 <b>99,700円</b>	①問診、身体測定、PET-CT、胸部CT、結果説明
<b>スタンダード</b> 4時間	会員割引料金 <b>119,300円</b> 通常料金 <b>129,600円</b>	①問診、身体測定、PET-CT、胸部CT、結果説明 ②腹部超音波 ③血液(肝機能・脂質・糖・貧血・肝炎ウイルス・ピロリ菌・腫瘍マーカー等)、尿、便(潜血)
<b>エグゼクティブ</b> 5時間	会員割引料金 <b>174,900円</b> 通常料金 <b>194,400円</b>	①問診、身体測定、PET-CT、胸部CT、結果説明 ②腹部超音波、頸部超音波(頸動脈・甲状腺)、下腹部超音波(前立腺・子宮・卵巣) ③血液(肝機能・脂質・糖・貧血・肝炎ウイルス・ピロリ菌・腫瘍マーカー等)、尿、便(潜血) ④視力、聴力、心電図 ⑤男性:頭部MRI/MRA、骨盤部MRI(前立腺) 女性:骨盤部MRI(子宮・卵巣)、マンモグラフィー ※頭部MRI/MRA 女性はオプション ※骨盤部MRIを頭部に変更可能
▼PET-CTと人間ドック項目を一緒に検査できるコース		
<b>トータル スタンダード</b> 6時間	会員割引料金 <b>141,900円</b> 通常料金 <b>152,200円</b>	スタンダードに視力、聴力、心電図、胃カメラを追加
<b>トータル エグゼクティブ</b> 7時間	会員割引料金 <b>197,500円</b> 通常料金 <b>217,000円</b>	エグゼクティブに肺機能、眼底、胃カメラを追加

検査終了後、ラウンジにて高級ベーカリーの軽食をご用意しております。

各種クレジットカード等ご利用できます。

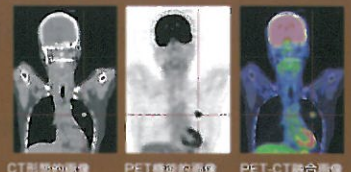


## PET-CTとは…?

がん細胞は正常細胞よりも3~8倍のブドウ糖を消費する点に着目し、疑似ブドウ糖にポジロン(陽電子)を放つ物質を組み込んだ薬剤を注射、がん病巣に集積する様子を画像化します。「細胞の代謝や血流から悪性度等、機能情報を画像化できるPET(陽電子放射断層撮影)」「病変部の体内での位置が正確にわかるCT」を組み合わせた画像診断装置です。これにより、全身を短時間の診断で小さながんの発見や腫瘍の良性・悪性の判断が可能となりました。



■PET-CTによる腫瘍発見例(肺がん)



万全の健康管理のために「PET-CT」健診をご利用ください。

健診場所

広島平和クリニック

がんドック先端医療健診センター 予約専用フリーダイヤル **0120-656-661**  
休診日/月曜日 予約受付時間/8:30~17:30 <http://www.h-heiwa.or.jp/>

申込方法

裏面の申込用紙に必要事項をご記入のうえ、所属商工会議所へ、FAXまたは郵送で直接お申込ください。  
お申込いただきましたら、後日、広島平和クリニックの予約担当者から受診日時についてのご連絡をさせていただきます。

尾道商工会議所

〒722-0035 尾道市土堂2-10-3 TEL: 0848-22-2165 FAX: 0848-25-2450